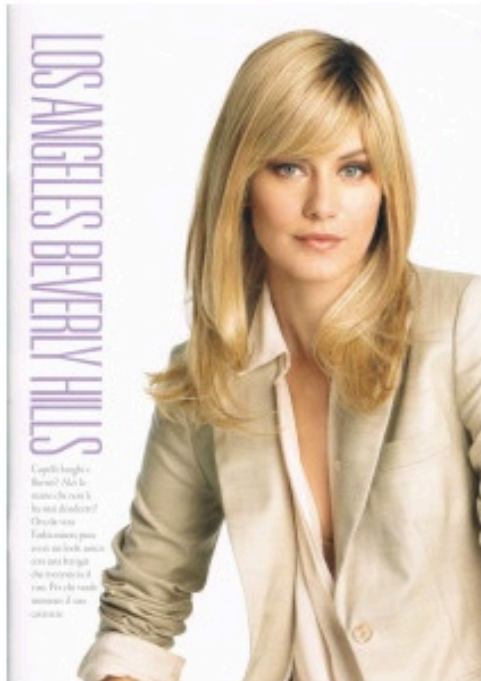


by **emporiodelparrucchiere**NOV
28
2013

Notizie Parrucchieri - Novita capelli

PARRUCA HAIRDO LOS ANGELES BEVERLY HILLS



Con una frangia che incornicia il volto e un'attraente lunghezza che arriva sotto le spalle, dal movimento naturale sembra tagliato su misura.

Disponibile in 10 varianti di colori.

LUNGHEZZE: Fronte 9 cm – Sopra 35 cm – Lati 25,5 cm – Dietro 25,5 cm – Nuca 30,5 cm.

Be Sociable, Share!



Posted in **ACCESSORI**.